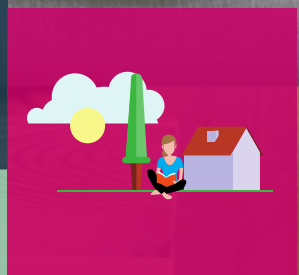


Eteck

**Duurzaam
wonen in
Amsterdam**



Wie zijn
wij?

Wij staan voor u klaar



The logo for Eteck, featuring the word "Eteck" in a bold, pink, sans-serif font. The logo is positioned on a white background that is part of a green downward-pointing arrow shape.A wide-angle, high-angle photograph of Amsterdam, Netherlands, showing a dense urban landscape with colorful buildings and a canal filled with boats. The sky is a pale, hazy blue, suggesting a clear day. The water in the canal is a deep blue, and the boats are various colors and sizes, including a large white and blue boat in the foreground.

Amsterdam heeft een ambitie:
de stad zonder gas en zonder
CO₂-uitstoot.

Heeft u nu al vragen?

Wat zijn de tarieven verbonden aan het WKO-systeem?

TARIEVEN

Enmalige bijdrage aansluitkosten
€ 5.657,03

ISDE-subsidie via Eteck te ontvangen
(zie voorwaarden en na aftrek administratiekosten)
€ 2.700,-

Netto aansluitbijdrage (incl. BTW)
€ 2.957,03

Vastrecht warmte	304,63 €/Jaar
Vastrecht koude	163,43 €/Jaar
Meetkosten	24,05 €/Jaar
Warmtepomp	185,69 €/Jaar
Variabele kosten Warmte	27,11 €/GJ
Warm tapwater	7,00€/m ³
Koude	0,00 €/GJ

Welke overeenkomsten zijn noodzakelijk?



Aansluit-
overeenkomst

Niet opzegbaar/
30 jaar van toepassing

Leverings-
overeenkomst

Maandelijks
opzegbaar

Wat te doen bij
verhuizing?

Aansluitovereenkomst
gaat over op de
volgende eigenaar

Leveringsovereenkomst
stopt

Hoe zit het juridisch?

Warmtepomp
blijft eigendom
van Eteck

Vestiging
van
opstalrecht

Erfdienstbaarheid

Natuurlijk alleen
op afspraak
of bij storing

om de warmtepomp te
kunnen onderhouden

Warmtewet

Wat betekent de warmtewet voor mij?



Wettelijke
bescherming

Compensatie-
regeling

Klachtenprotocol

Klant worden

Hoe kan ik mij aanmelden?

Via de
Website

mijneteck.nl/centrumeiland

Aanmelden is
geheel vrijblijvend

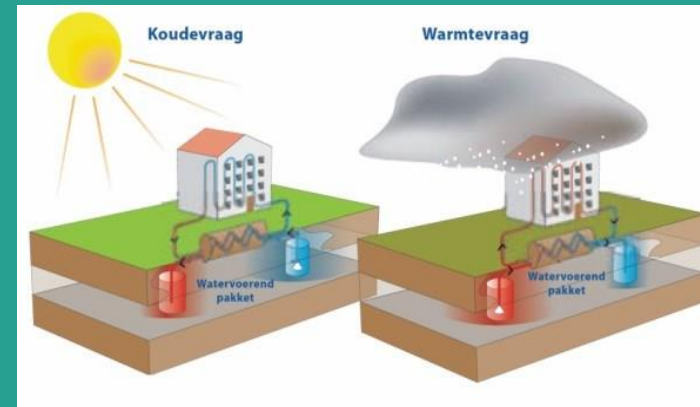
U ontvangt een
aanmeldingsset
met informatie

Belangrijke
Informatie voor
uw ontwerp

In combinatie met de
informatie uit uw
kavelpaspoort

Hoever zijn we met bouwen?

- Koude en warme bron geboord
- Energievoorziening Liander
- Centrale Techniekrumte (in toekomstig blok 10)
- Installaties in techniekrumte
- Distributienetwerk over het gehele eiland



Wat doet Eteck in uw woning?

- Eteck verzorgt de plaatsing en inbedrijfstelling van de warmtepomp
- Eteck sluit de warmtepomp aan op uw koud wateraansluiting (met inlaatcombinatie en afvoerputje) naast de warmtepomp
- Eteck verzorgt de afleverpunten voorzien van kranen waar u op kunt aansluiten
- Een 2^e KWh meter t.b.v. de warmtepomp welke op naam staat van Eteck





**Zijn er nog vragen of
suggesties?**