



Bouwcafé 6 – bouwen op Centrummeiland

Programma:

Carin Bosboom: Omgevingsmanagement

Andre Timisela: PSU en BLVC

Gerben Janse: lessons learned zelfbouw proces



Omgevingsmanagement



Inrichting tijdelijke openbare ruimte



Bouwlogistiek



Community Building /Tijdelijke initiatieven



PSU Project Start Up



BLVC



Communicatie over ontwikkeling en werkzaamheden aan stakeholders



Klachten over werkzaamheden (geluid, stof, verkeer etc.)



IJburg I en II

Strandeiland



IJburg

IJburg 1

Steigereiland

Haveneiland

Rieteilanden

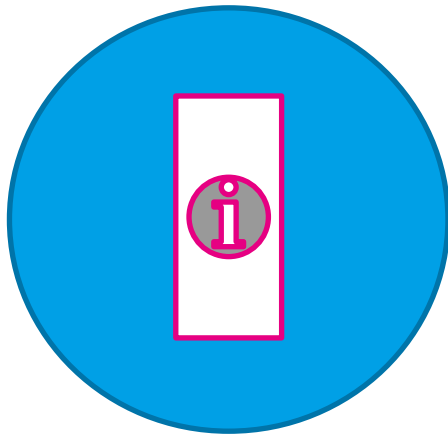
IJburg 2

Centrumeiland

Strandeiland

Bruggen





**Centrum
eiland**
(zelf)woning
bouw

Bruggen
voor
verbinding
eilanden
2030, 2060,
2080 en 2125

IJburg 2

Strandeiland
Tijdelijk
strand
Landmaken
Omleiding
Pampuslaan

Omleiding

Lolaland
Informatie
Centrum
IJburg



Bruggen

**Comm.
zelfbouwers
en
aannemers**



Centrumeiland

**Beoordelen
BLVC
plannen
aannemers**

**Omleiding
Pampuslaan**

**Community
Building**



Strandeiland

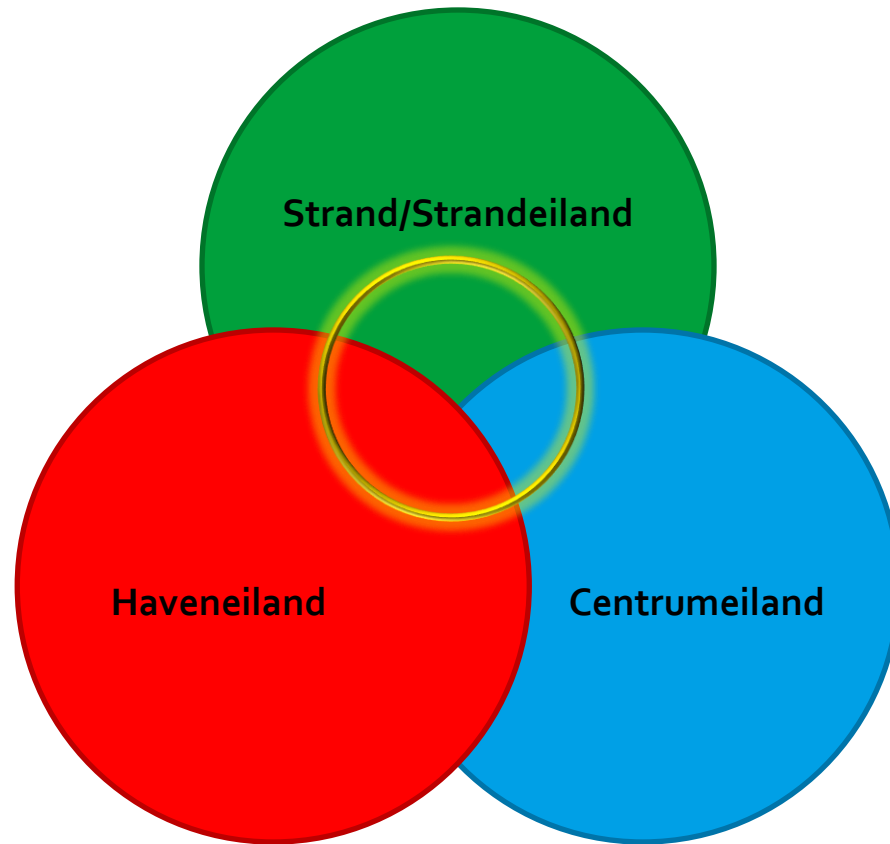
strand

Lolaland
Informatie
Centrum
IJburg

landmaken

Grensgebied
Omleiding
Pampuslaan
Brug 2080







Gemeente
Amsterdam

Tweede fase uitbreiding IJburg 2019 - 2023



IJburg breidt verder uit. We maken nieuw land, verschuiven wegen en bouwen bruggen en woningen. We maken het transport langer. Strandland krijgt een tijdelijk strand. Dat is klaar bij de start van het strandseizoen in mei.



De kruising Pampuslaan/Mulderlaan en een gedeelte van de Pampuslaan voorbij de kruising worden naar het noorden toe verlegd. Dat is nodig om ruimte te maken om de brug tussen Hoveneiland en Centrumeiland (brug 2060) te bouwen. Langs de tijdelijke weg aan het water komt een voetpad en een fietspad voor beide richtingen.

De huidige rijweg naar het strand wordt afgesloten als de omlegging in 2020 klaar is. De afsluiting is

nodig om ruimte te maken voor de bouw van de brug tussen Centrumeiland en Strandland (brug 2080) en omdat het gebied waarin deze weg ligt, moet worden opgehoogd. De werkzaamheden voor de omlegging starten nabij 2019. Eerst leggen we labels en leidingen in de grond, daarna leggen we de weg aan. Het werk is half 2020 klaar.

Openbaar vervoer
De OV-voorzieningen groeien mee met het gebied. Daarom trekken we de Lijtram door naar Strandland. Dit betekent dat er de komende jaren werkzaamheden worden uitgevoerd op de Pampuslaan tussen de huidige eindhalte en Strandland. De eerste bewoners van Strandland kunnen deze in 2023 gebruiken.

We werken ook aan twee snelle buslijnen vanaf Strandland en Centrumeiland naar station Weesp en station Bijlmer Arena.

Meer info: www.amsterdam.nl/mobiliteitsplanoost

IJburg I

omleiding

Centrum
eiland

bruggen

Strand/
Strand
eiland

Nieuws
Per kwartaal

Informatie
markt per
kwartaal

Bij vragen of klachten
reactie binnen 24 uur
Open, eerlijk en met
uitleg



Contact via:
c.bosboom@amsterdam.nl
 06-83515465
zelfbouwcentrummeiland@amsterdam.nl



PSU_Doel (Project Startup gesprek)

- Start gesprek minimaal 3 maanden voor GSU (geplande start uitvoering)
- Het maken van de werkafspraken
- Het bewaken van de voortgang /planning
- Het bewaken naleving voorschriften en werkafspraken
- Vervolg gesprek(ken) indien er aanleiding is of behoefte



PSU_Agendapunten

- Vergunningen (omgeving, WIOR, onttrekkingen, ontheffingen)
- BLVC-uitvoerings- en Bouwveiligheidsplan
- Levering Kavel
- Bouwproces (bouwplaatsinrichting, extra werkterrein, grond- en heiwerkzaamheden, bouw en planning,)
- Kabels en Leidingen
- Vrijkomende grond (zand)
- Reclameborden
- Rainproof inrichting
- Flora & Fauna
- Energiesysteem (bij aanvraag huisaansluitingen 2^e allocatiepunt aanvinken)



PSU_Documenten

- 2016 zwia_handboek_web.pdf
- 2016-0069_03_KL_blad #
- 2018.10.16 Nulmeting Bodemonderzoek Centrumeiland 20164502 .pdf
- 2018.11.13_Zand Protocol IJburg_versie 2019.pdf
- 2019.01.15 BLVC kaderplan IJburg 2 V5.0.pdf
- 2019.03.14 Peilmerk 3.5m+NAP.pdf
- 20180.07.27 Omgevingsdienst vrijstelling bodemonderzoek.pdf
- 356495401-401.pdf (overzichtstekening T1 Tijdelijke Maaiveld Inrichting)
- Ecologisch werkprotocol centrumeiland IJburg IBEC1814 V11042019.pdf
- Sjabloon BLVC- en Bouwveiligheidsplan IJburg II (V2 3-6-19).docx



BLVC_Doel

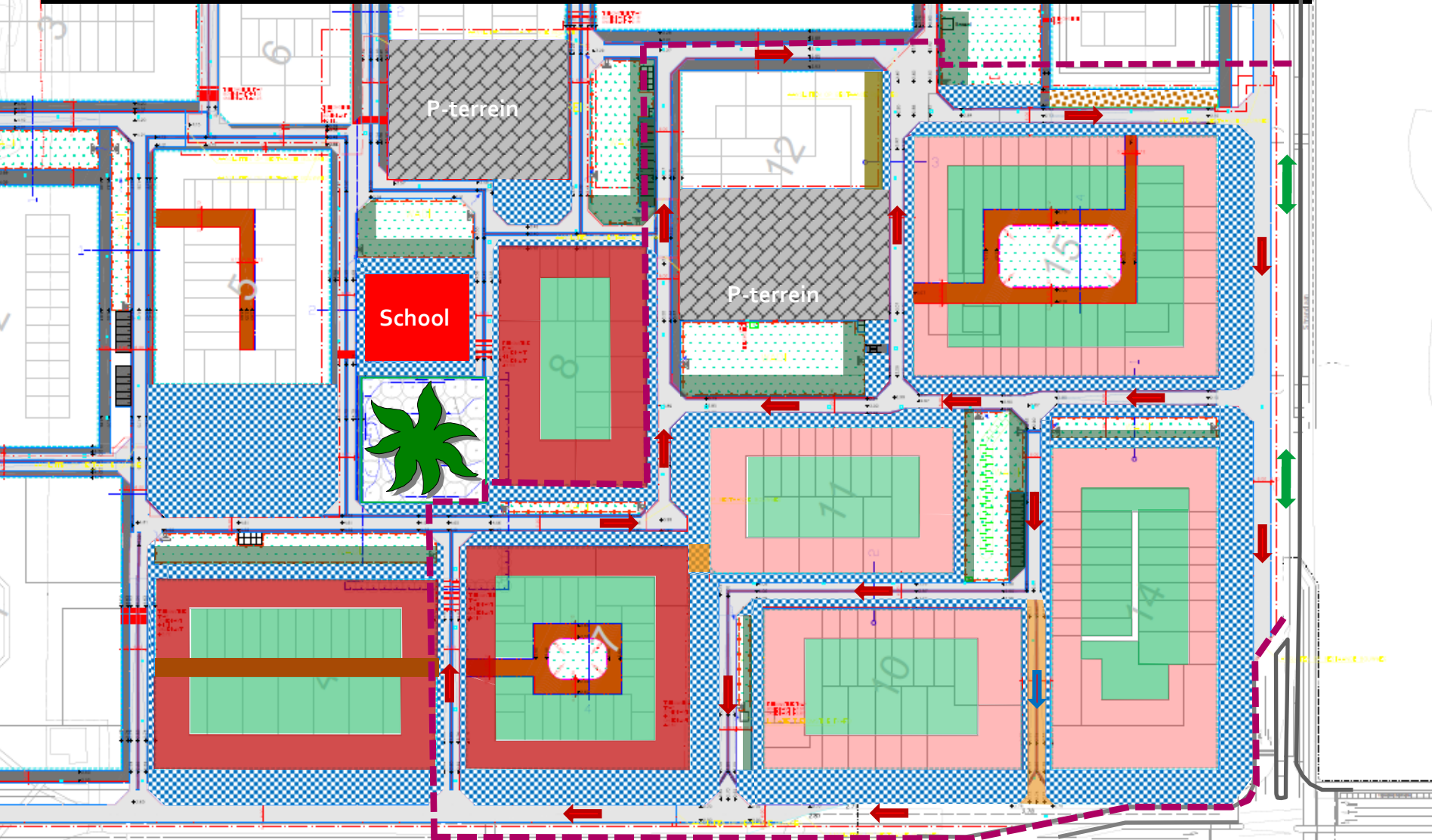
Het BLVC-plan heeft als doel, ervoor te zorgen dat de geplande werkzaamheden zo min mogelijk overlast veroorzaken en dat het draagvlak voor de werkzaamheden onder de omwonenden, buurprojecten en gebruikers van de openbare ruimte blijft bestaan.

We hanteren de volgende 4 aspecten om dit doel te bewerkstelligen. Aan deze aspecten stellen wij generieke en/of project specifieke eisen op en vervolgens dient beschreven te worden hoe (welke beheersmaatregelen worden toegepast) aan de eisen wordt voldaan.

- Bereikbaarheid
- Leefbaarheid
- Veiligheid
- Communicatie

BLVC_Bereikbaarheid

Omgeving dient te allen tijde bereikbaar te zijn. Er mogen door de bouwwerkzaamheden geen stremmingen op de bouwweger plaatsvinden





BLVC_Leefbaarheid

omgeving dient op de juiste wijze zijn ingericht en te voldoen aan de wet- en regelgeving. Houd de bouwplaatsen schoon, voorkom lawaai en overlast.

- Kavel
 - Strak in de bouwhekken, poorten naar binnen draaiend
 - Bouwplaats opgeruimd en schoon houden. Ter voorkoming van zwerfvuil in openbare ruimte. Open bak containers met net afsluiten of dichte containerbak hanteren
 - Houd je aan de wet- en regelgeving zoals werktijden en bouwlawaai
- Openbare ruimte
 - Ingericht dmv bebording/verwijsborden blokken/kavels en tijdelijke OV
 - Wordt (indien nodig) schoongeveegd



BLVC_Veiligheid

Bouwwerkzaamheden zodanig uitvoeren dat het voor de omgeving veilig is.

- Kavel
 - Entree bouwplaats voorzien van de verplichte bebording en veiligheidssymbolen
 - Bij hijswerkzaamheden en/of laden en lossen vanaf de bouwweg verplichte veiligheidsmaatregelen treffen
- Openbare ruimte
 - Bouwwegen 15 km/h
 - Voorzien van tijdelijke OV
 - Bouwterrein CE wordt rondom in de vaste hekken gezet. In- en uit via schuifpoort met registratieplicht. Daarnaast surveillance



BLVC_Communicatie

Hoe met elkaar te communiceren zodat de omgeving geen hinder en overlast ondervindt van de bouwwerkzaamheden.

- Haal- en Brengplicht
- Tijdig en frequent elkaar informeren over de planning, m.n. de piekmomenten t.a.v. transporten en hijwerkzaamheden zodat bij mogelijke knelpunten in de openbare ruimte of elders bij andere erfpachters er onderling vroegtijdig afgestemd kan worden
- Spreekuur (indien er behoefte is)
- Communicatiestructuur (1^e aanspreekpunten, taken en rollen)



BLVC_Praktische zaken

- BLVC-Uitvoerings- en Bouwveiligheidsplan_Verplichting.
- Concept plan voorleggen aan Uitvoeringsteam om proces soepel te laten verlopen.
- BLVC-uitvoeringsplan & Bouwveiligheidsplan_Goedkering/Akkoord door Stadsdeelregisseur SD Oost
- Betrek de bouwaannemer hierin (uitvoeringsmethode/-keuze agv omgeving kunnen kosten verhogend zijn en dus de bouwsom beïnvloeden)
- Houd rekening met wet- en regelgeving Flora en Fauna (Leefbaarheid bouwplaats)